

advanSea

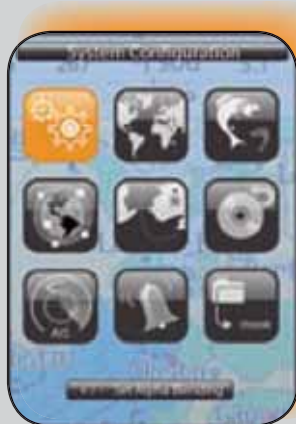
2010



Δεν είναι απλά μια νέα σειρά ηλεκτρονικών οργάνων πλοήγησης, αλλά ο απόλυτος ορισμός της υψηλής τεχνολογίας.

Advanseas, η μάρκα που πρέπει να προτιμήσετε...

Οι ιδέες και ανάγκες σας για καλύτερη και πιο ευχάριστη πλοήγηση είναι δύο βασικά στοιχεία που λάβαμε υπόψη μας για το σχεδιασμό των οργάνων advanSea. Γιατί, τι περιμένετε από ένα ηλεκτρονικό όργανο



πλοήγησης ; Να είναι φιλικό στο χρήστη και με μέγιστη απόδοση. Για αυτό λοιπόν το λόγο, οι μηχανικοί και τεχνικοί μας συνδύασαν την τελευταία τεχνολογία των GPS και LCD με τις πιο πρωτότυπες λειτουργίες και την πιο διαισθητική εργονομία. Αυτό που αναζητάτε σε κάθε συσκευή ή σε πολυ-όργανο, μπορείτε τώρα να το βρείτε

σε κάθε συσκευή advanSea: ουσιαστικές λειτουργίες και πολύ φιλικό λογισμικό, για μία ήρεμη και άνετη πλοήγηση εφόρου ζωής.

Advanseas, it's so easy !





Οι συσκευές GPS & Combo AdvanSea επωφελούνται πλήρως των τελευταίων τεχνολογικών καινοτομιών στον τομέα των GPS, οθονών LCD και σόναρ.

Απλά και φιλικά στο χρήστη, τα συγκεκριμένα όργανα θα αποτελέσουν γρήγορα ουσιαστικό κομμάτι στην πλοήγησή σας.

- Ενσωματωμένη κεραία GPS στο βασικό μοντέλο (εξωτερική κεραία ως προαιρετικός εξοπλισμός).
- Καινοτομική και εύκολη στη χρήση οθόνη, με πρόσβαση στις λειτουργίες μέσω εικονιδίων.
- Οθόνες υψηλής ανάλυσης LCD με ειδική επεξεργασία έναντι της έντονης ηλιοφάνειας και του θαμπώματος.
- Αδιάβροχα βύσματα.
- Αποκλειστικότητα : περιστροφική βάση κλιπ.
- Χαρτογράφηση C-MAP MAX με κάρτα SD.
- Συμβατότητα με AIS.



Διαισθητικό μενού οθόνης
Αλλαγή λειτουργιών και σελίδων μέσω εικόνων στην οθόνη.



Αποθηκεύστε τις αγαπημένες σας εικόνες στην ενσωματωμένη μνήμη (128MB) και μεταφέρετε τις στον υπολογιστή σας μέσω μίας κάρτας SD.



Αποκλειστική βάση
advanSea

ΑΠΟΚΛΕΙΣΤΙΚΟΤΗΤΑ ADVANSEA : ΒΑΣΗ ΚΛΙΠ

Βάλτε και βγάλτε τη συσκευή σας με ένα μόνο κλιπ χάρη στην ευρεσιτεχνία AdvanSea. Εύκολη περιστροφή 360° με μία μόνο κίνηση: ανθεκτική βάση, λειτουργική και φιλική στη χρήση.



Απόλυτα αντιστρέψιμη, η βάση AdvanSea επιτρέπει κάθε είδους τοποθέτηση :

- Οριζόντια.
- 90° (σε κάθετη επιφάνεια / μπουλμέ).
- 180° (στην οροφή του σκάφους).

COMBO C.56

COMBO GPS PLOTTER/ ΒΥΘΟΜΕΤΡΟ / ΑΝΙΧΝΕΥΤΗΣ ΨΑΡΙΩΝ

Απαραίτητο όργανο στο σκάφος που συνδυάζει ανάγνωση χαρτών υψηλής ανάλυσης και βυθόμετρο διπλής συχνότητας και υψηλών επιδόσεων.

ΧΑΡΑΚΤΗΡΙΣΤΙΚΑ

- Οθόνη LCD 5.6", υψηλής ανάλυσης VGA 640 x 480 pixels, ευανάγνωστη σε έντονη ηλιοφάνεια.
- Χάρτης CMAP MAX με την υποστήριξη της SD.
- Βυθόμετρο διπλής συχνότητας 50/200 kHz, 600 W RMS, για ανάλυση βυθού μέχρι 600 m.
- Λειτουργία « playback » ώστε να έχετε οπτικά το ιστορικό του βυθού των τελευταίων λεπτών.
- Μέτρηση ταχύτητας και θερμοκρασίας (με τη σύνδεση κατάλληλου αισθητήρα).
- Λειτουργία « SnapShot » που επιτρέπει την αποθήκευση των αγαπημένων σας εικόνων (τοποθεσία ψαρέματος) στην εσωτερική μνήμη (128 Mb) καθώς και μεταφορά σε κάρτα SD, ώστε να βλέπετε τα δεδομένα στον υπολογιστή σας.
- Συμβατό NMEA0183 (2 είσοδοι & 2 έξοδοι).
- Συμβατό NMEA2000 για μεταφορά δεδομένων σε μορφή γραφήματος από συμβατές συσκευές, κυρίως από ορισμένες μηχανές (διαχείριση κατανάλωσης καυσίμων).
- Ενσωματωμένη κεραία GPS 16 καναλιών μεγάλης ευαισθησίας.
- Αδιάβροχο στην εμθύση IPX7.



Κωδικός

GPS Combo C.56 πλήρες, με τρι-λειτουργικό μάτι πρύμνης Airmar P58 **57740**

GPS Combo C.56 με καλώδιο Y για σύνδεση με προαιρετικούς αισθητήρες (βλέπετε σελ. 13) **57741**

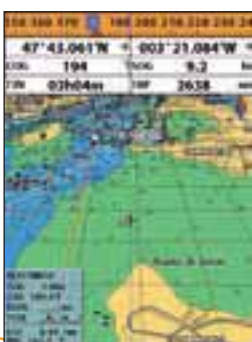
Τα όργανα διατίθενται με προστατευτικό καπάκι και σετ εγκατάστασης.



Ενσωματωμένο βυθόμετρο :
Ισχυρό βυθόμετρο (600 WRMS), με ενσωματωμένο μάτι διπλής συχνότητας (50/200 kHz), για ανάλυση και εικόνα βυθού μέχρι 600 m. Αυτόματες και χειροκίνητες ρυθμίσεις. Λειτουργία « playback », για να έχετε σε εικόνα το ιστορικό του βυθού των τελευταίων λεπτών.



Πολλαπλά παράθυρα :
Η οθόνη μπορεί να σπάσει μέχρι και 4 παράθυρα, που ρυθμίζονται ανάλογα με τις ανάγκες σας, ώστε να επιτύχετε μέγιστη παρακολούθηση των λειτουργιών σε πραγματικό χρόνο.



Χάρτης C-MAP MAX με συμβατό AIS :
Όλες οι λειτουργίες της C-MAP MAX σε οθόνη υψηλής ανάλυσης. Παρακολούθηση της κυκλοφορίας AIS στη ζώνη σας μέσω της οθόνης, με τη σύνδεση του GPS σας σε ένα δέκτη AIS AdvanSea ή άλλο συμβατό (NMEA0183).



Επανάληψη δεδομένων :
Συνδέστε τις συμβατές συσκευές ή τους αισθητήρες σας με NMEA0183 ή NMEA2000 και μετατρέψτε το C.56 σας σε ένα πραγματικό κέντρο πλοήγησης & διαχείρισης (καυσίμων, μετεωρολογικών δεδομένων κτλ...). 7 γραφικές οθόνες απόλυτα ρυθμιζόμενες.



Το Combo C.56 διατίθεται μαζί με τρι-λειτουργικό μάτι διπλής συχνότητας Airmar P58 (βάθους, ταχύτητας, θερμοκρασίας). Μπορεί, επίσης, να συνδεθεί με όλους τους προαιρετικούς αισθητήρες μας / μάτια, περαστά ή κολλητά.

GPS T.56

GPS 5.6"

Όργανο υψηλής ανάλυσης που επιτρέπει τη διασύνδεση με κάθε τύπο συσκευής μέσω των NMEA0183 & 2000. Έτσι, μετατρέπεται σε μία πλήρη συσκευή του σκάφους που επαναλαμβάνει τα δεδομένα (συμπεριλαμβανομένου και αυτά από τα όργανα του κόκπιτ).



MAX '09

Τα GPS advanSea χρησιμοποιούν την απολύτως τελευταία έκδοση χαρτογράφησης των C-MAP MAX 09 καθώς και τις καινοτομίες τους, μέσω κάρτας SD, με εικόνες από δορυφόρους (μεγάλης κλίμακας), Smooth Zoom κτλ. Συμβουλευτείτε τον πλήρη κατάλογό μας στο www.plastimo.com ή www.advanssea.com

Κωδικός

GPS T.56

57738

Διατίθενται με βάση, καλώδια, προστατευτικό καπάκι και σετ εγκατάστασης.

Χ Α Ρ Α Κ Τ Η Ρ Ι Σ Τ Ι Κ Α

- Οθόνη LCD 5.6", VGA υψηλής ανάλυσης 640 x 480 pixels, ευανάγνωστη ακόμα και σε συνθήκες έντονης ηλιοφάνειας.
- Λειτουργία « SnapShot », η οποία επιτρέπει να αποθηκεύετε τις αγαπημένες σας εικόνες (π.χ. συγκεκριμένο σημείο ψαρέματος) είτε στην εσωτερική μνήμη (128 Mb) είτε στην κάρτα σας SD, και στη συνέχεια να τις μεταφέρετε στον ηλεκτρονικό σας υπολογιστή.
- CMAP MAX σε κάρτα SD.
- Συμβατό NMEA0183 (2 είσοδοι και 2 έξοδοι).
- Συμβατό NMEA2000 για απεικόνιση με γράφημα των δεδομένων από κάθε συμβατή συσκευή, κυρίως πληροφορίες διαχείρισης καυσίμων για παράδειγμα, ή από όργανα στο κόκπιτ, έξυπνους αισθητήρες...
- Συμβατό AIS.
- Αδιάβροχο στην εμβύθιση IPX7.



Οθόνη Διάδρομος :
Παρακολουθήστε την ρηθιγνήσή σας είτε στο χάρτη είτε στο διάδρομο, με δεδομένα ριθιγνής απόκλισης διαδρομής.



Πολλαπλά παράθυρα :
Η οθόνη μπορεί να μοιραστεί μέχρι και 4 παράθυρα, τα οποία μπορείτε να τα ρυθμίσετε ώστε να έχετε μέγιστη δυνατή παρακολούθηση των λειτουργιών σε πραγματικό χρόνο.



Χάρτης C-MAP MAX :
Όλες οι λειτουργίες του χάρτη C-MAP MAX σε οθόνη υψηλής ανάλυσης, σε προοπτική ή δορυφορική λήψη, και ομαλό ζουμ.



Μενού φιλικό προς το χρήστη με εικόνες :
Όπως και στα άλλα μοντέλα GPS advanSea, το T.56 στην οθόνη PAGE φέρει εικονίδια για άμεση και διαισθητική πρόσβαση στο μενού. Δυνατότητα αποθήκευσης των αγαπημένων εικόνων.



Επανάληψη δεδομένων :
Συνδέστε τις συσκευές σας ή τους συμβατούς αισθητήρες με NMEA0183 ή NMEA2000 και μετατρέψτε το T.56 σας ένα πραγματικό κέντρο πλοήγησης και διαχείρισης (καυσίμων, μετεωρολογικών δεδομένων κτλ...). 7 γραφικές οθόνες απόλυτα ρυθμιζόμενες.



GPS T.56

GPS 5.6"

Όργανο υψηλής ανάλυσης που επιτρέπει τη διασύνδεση με κάθε τύπο συσκευής μέσω των NMEA0183 & 2000. Έτσι, μετατρέπεται σε μία πλήρη συσκευή του σκάφους που επαναλαμβάνει τα δεδομένα (συμπεριλαμβανομένου και αυτά από τα όργανα του κόκπιτ).

C-MAP
The Professional

MAX '09

Τα GPS advanSea χρησιμοποιούν την απολύτως τελευταία έκδοση χαρτογράφησης των C-MAP MAX 09 καθώς και τις καινοτομίες τους, μέσω κάρτας SD, με εικόνες από δορυφόρους (μεγάλης κλίμακας), Smooth Zoom κτλ. Συμβουλευτείτε τον πλήρη κατάλογό μας στο www.plastimo.com ή www.advanssea.com

Κωδικός

GPS T.56

57738

Διατίθενται με βάση, καλώδια, προστατευτικό καπάκι και σετ εγκατάστασης.

Χ Α Ρ Α Κ Τ Η Ρ Ι Σ Τ Ι Κ Α

- Οθόνη LCD 5.6", VGA υψηλής ανάλυσης 640 x 480 pixels, ευανάγνωστη ακόμα και σε συνθήκες έντονης ηλιοφάνειας.
- Λειτουργία « SnapShot », η οποία επιτρέπει να αποθηκεύετε τις αγαπημένες σας εικόνες (π.χ. συγκεκριμένο σημείο ψαρέματος) είτε στην εσωτερική μνήμη (128 Mb) είτε στην κάρτα σας SD, και στη συνέχεια να τις μεταφέρετε στον ηλεκτρονικό σας υπολογιστή.
- CMAP MAX σε κάρτα SD.

- Συμβατό NMEA0183 (2 είσοδοι και 2 έξοδοι).
- Συμβατό NMEA2000 για απεικόνιση με γράφημα των δεδομένων από κάθε συμβατή συσκευή, κυρίως πληροφορίες διαχείρισης καυσίμων για παράδειγμα, ή από όργανα στο κόκπιτ, έξυπνους αισθητήρες...
- Συμβατό AIS.
- Αδιάβροχο στην εμβύθιση IPX7.



Οθόνη Διάδρομος :
Παρακολουθήστε την ρηθίγησή σας είτε στο χάρτη είτε στο διάδρομο, με δεδομένα ριθικής απόκλισης διαδρομής.



Πολλαπλά παράθυρα :
Η οθόνη μπορεί να μοιραστεί μέχρι και 4 παράθυρα, τα οποία μπορείτε να τα ρυθμίσετε ώστε να έχετε μέγιστη δυνατή παρακολούθηση των λειτουργιών σε πραγματικό χρόνο.



Χάρτης C-MAP MAX :
Όλες οι λειτουργίες του χάρτη C-MAP MAX σε οθόνη υψηλής ανάλυσης, σε προοπτική ή δορυφορική λήψη, και ομαλό ζουμ.



Μενού φιλικό προς το χρήστη με εικόνες :
Όπως και στα άλλα μοντέλα GPS advanSea, το T.56 στην οθόνη PAGE φέρει εικονίδια για άμεση και διαισθητική πρόσβαση στο μενού. Δυνατότητα αποθήκευσης των αγαπημένων εικόνων.



Επανάληψη δεδομένων :
Συνδέστε τις συσκευές σας ή τους συμβατούς αισθητήρες με NMEA0183 ή NMEA2000 και μετατρέψτε το T.56 σας ένα πραγματικό κέντρο πλοήγησης και διαχείρισης (καυσίμων, μετεωρολογικών δεδομένων κτλ...). 7 γραφικές οθόνες απόλυτα ρυθμιζόμενες.



COMBO C.56

COMBO GPS PLOTTER/ ΒΥΘΟΜΕΤΡΟ / ΑΝΙΧΝΕΥΤΗΣ ΨΑΡΙΩΝ

Απαραίτητο όργανο στο σκάφος που συνδυάζει ανάγνωση χαρτών υψηλής ανάλυσης και βυθόμετρο διπλής συχνότητας και υψηλών επιδόσεων.

Χ Α Ρ Α Κ Τ Η Ρ Ι Σ Τ Ι Κ Α

- Οθόνη LCD 5.6", υψηλής ανάλυσης VGA 640 x 480 pixels, ευανάγνωστη σε έντονη ηλιοφάνεια.
- Χάρτης CMAP MAX με την υποστήριξη της SD.
- Βυθόμετρο διπλής συχνότητας 50/200 kHz, 600 W RMS, για ανάλυση βυθού μέχρι 600 m.
- Λειτουργία « playback » ώστε να έχετε οπτικά το ιστορικό του βυθού των τελευταίων λεπτών.
- Μέτρηση ταχύτητας και θερμοκρασίας (με τη σύνδεση κατάλληλου αισθητήρα).
- Λειτουργία « SnapShot » που επιτρέπει την αποθήκευση των αγαπημένων σας εικόνων (τοποθεσία ψαρέματος) στην εσωτερική μνήμη (128 Mb) καθώς και μεταφορά σε κάρτα SD, ώστε να βλέπετε τα δεδομένα στον υπολογιστή σας.
- Συμβατό NMEA0183 (2 είσοδοι & 2 έξοδοι).
- Συμβατό NMEA2000 για μεταφορά δεδομένων σε μορφή γραφήματος από συμβατές συσκευές, κυρίως από ορισμένες μηχανές (διαχείριση κατανάλωσης καυσίμων).
- Ενσωματωμένη κεραία GPS 16 καναλιών μεγάλης ευαισθησίας.
- Αδιάβροχο στην εμψύθιση IPX7.

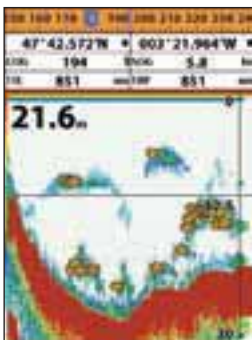


Κωδικός

GPS Combo C.56 πλήρες, με τρι-λειτουργικό μάτι πρύμνης Airmar P58 **57740**

GPS Combo C.56 με καλώδιο Y για σύνδεση με προαιρετικούς αισθητήρες (βλέπετε σελ. 13) **57741**

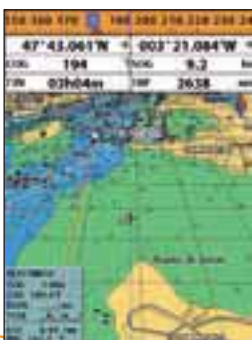
Τα όργανα διατίθενται με προστατευτικό καπάκι και σετ εγκατάστασης.



Ενσωματωμένο βυθόμετρο :
Ισχυρό βυθόμετρο (600 WRMS), με ενσωματωμένο μάτι διπλής συχνότητας (50/200 kHz), για ανάλυση και εικόνα βυθού μέχρι 600 m. Αυτόματες και χειροκίνητες ρυθμίσεις. Λειτουργία « playback », για να έχετε σε εικόνα το ιστορικό του βυθού των τελευταίων λεπτών.



Πολλαπλά παράθυρα :
Η οθόνη μπορεί να σπάσει μέχρι και 4 παράθυρα, που ρυθμίζονται ανάλογα με τις ανάγκες σας, ώστε να επιτύχετε μέγιστη παρακολούθηση των λειτουργιών σε πραγματικό χρόνο.



Χάρτης C-MAP MAX με συμβατό AIS :
Όλες οι λειτουργίες της C-MAP MAX σε οθόνη υψηλής ανάλυσης. Παρακολούθηση της κυκλοφορίας AIS στη ζώνη σας μέσω της οθόνης, με τη σύνδεση του GPS σας σε ένα δέκτη AIS AdvanSea ή άλλο συμβατό (NMEA0183).



Επανάληψη δεδομένων :
Συνδέστε τις συμβατές συσκευές ή τους αισθητήρες σας με NMEA0183 ή NMEA2000 και μετατρέψτε το C.56 σας σε ένα πραγματικό κέντρο πλοήγησης & διαχείρισης (καυσίμων, μετεωρολογικών δεδομένων κτλ...). 7 γραφικές οθόνες απόλυτα ρυθμιζόμενες.



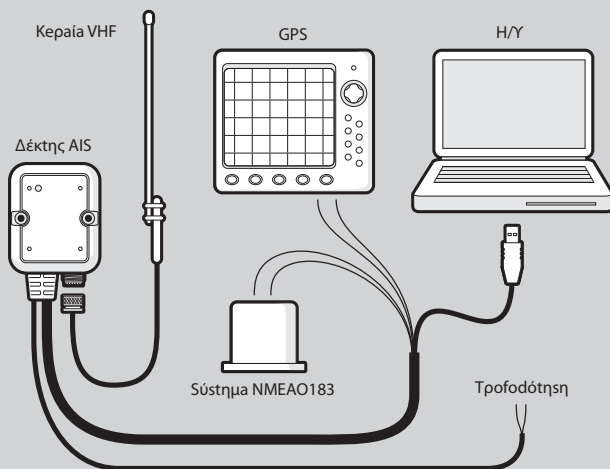
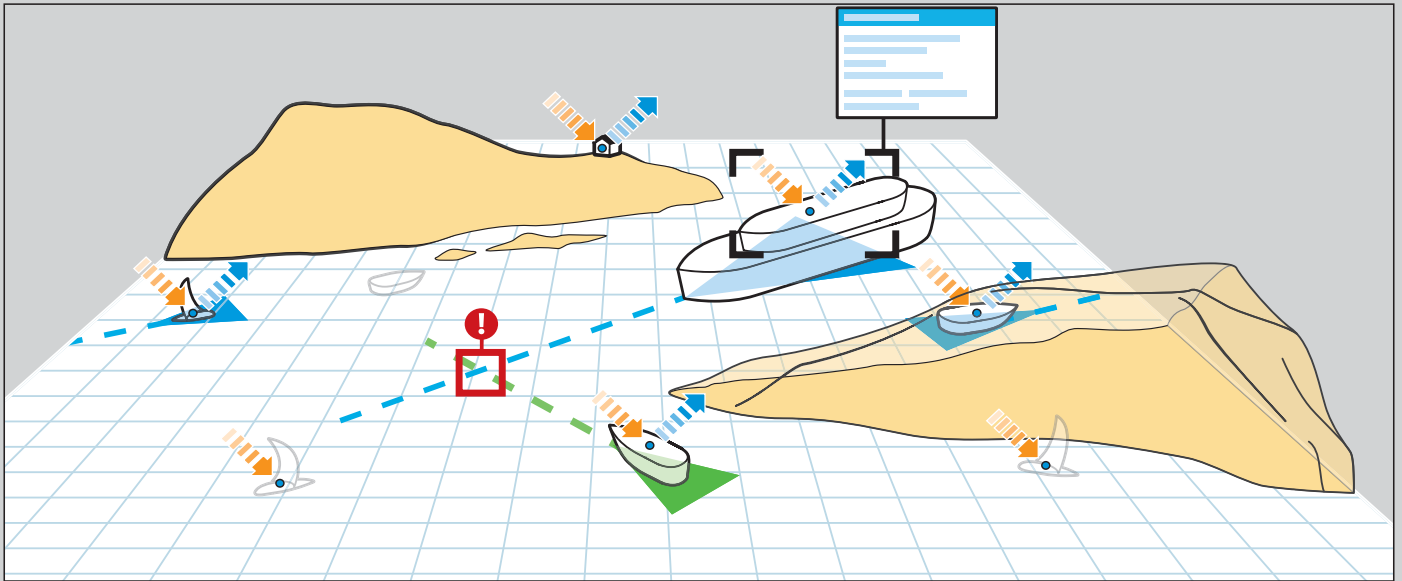
Το Combo C.56 διατίθεται μαζί με τρι-λειτουργικό μάτι διπλής συχνότητας Airmar P58 (βάθους, ταχύτητας, θερμοκρασίας). Μπορεί, επίσης, να συνδεθεί με όλους τους προαιρετικούς αισθητήρες μας / μάτια, περαστά ή κολλητά.

AIS : Μία επιπλέον πάντα ασφάλεια για όλους !

Εμφανίστε στην οθόνη του GPS ή του Η/Υ σας όλες τις πληροφορίες AIS και παρακολουθήστε την πλοήγηση όλων των παραπλεόντων σκαφών. Οι πομποδέκτες AIS είναι συμβατοί με όλα τα μοντέλα GPS AdvanSea.

Τι είναι το σύστημα AIS :

Το σύστημα AIS (Σύστημα Αυτόματης Αναγνώρισης Πλοίων-Automatic Identification System), είναι ένα σύστημα αυτόματης ανταλλαγής δεδομένων (θέσης σκάφους, MMSI, μήκους, πλάτους, πορείας, ταχύτητας, τύπου παραπλεόντων σκαφών με πομπούς AIS) μέσω της ναυτικής ραδιοακτίνας VHF.



AIS RX-100

Δέκτης (receiver)

Ακόμα πιο συμπαγής, ο δέκτης AIS RX-100 επιτρέπει την υποδοχή πληροφοριών που προέρχονται από πλοία-πομπούς δεδομένων AIS, τα οποία βρίσκονται εντός των ορίων της ζώνης VHF. Αποτελεί ουσιαστικό στοιχείο ασφάλειας που μπορεί να συνδεθεί με το δικό σας GPS ή Η/Υ (μέσω βύσματος USB : διατίθεται ως βασικός εξοπλισμός).

Κωδικός

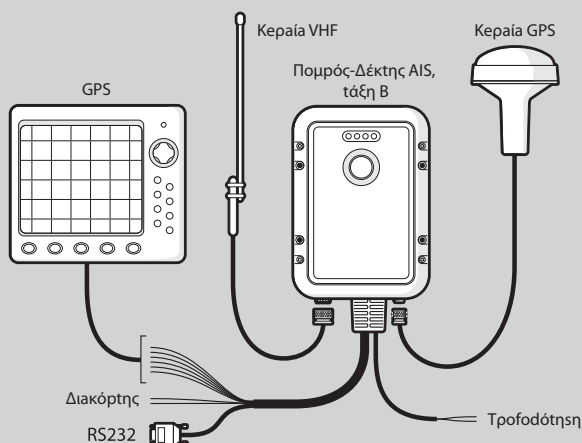
58558

Δέκτης (receiver) AIS RX-100



AIS TR-200

Πομπός-δέκτης (transceiver)



Κωδικός

58557

Πομπός-δέκτης AIS TR-200

Βλέπετε και βλέπεστε, χάρη στον νέο πομποδέκτη AIS τάξης Β. Συμπαγής και αδιάβροχος, επιτρέπει τη μετάδοση και υποδοχή πληροφοριών AIS από το σκάφος σας. Αρκεί μια απλή καταγραφή στο TR-200 του αριθμού MMSI και άλλων πληροφοριών στο σκάφος, μέσω του παρεχόμενου λογισμικού Η/Υ. Χάρη στο κύριο κουμπί, μπορείτε τόσο να εκπέμψετε σήμα κινδύνου όσο και να κλείσετε τη λειτουργία μετάδοσης, κατά τη διάρκεια αγώνων, εάν επιθυμείτε να μη σας βλέπουν (λειτουργία ζώνης σιγής).

Το AIS TR-200 συνδέεται με το GPS μέσω της διεπιφάνειας NMEA0183, και στον Η/Υ σας μέσω ενός βύσματος, που διατίθεται ως βασικός εξοπλισμός. Επίσης, ως βασικός εξοπλισμός διατίθεται και η κεραία GPS που είναι απαραίτητη για τον εντοπισμό του σκάφους.



ΤΕΧΝΙΚΑ ΧΑΡΑΚΤΗΡΙΣΤΙΚΑ

AIS RX-100

AIS TR-200

Διαστάσεις	80 x 65.5 x 33.25 mm (Μ x Παχ. x Υ)	215 x 150 x 45 mm (Μ x Παχ. x Υ)
Βάρος	200 g	685 g
Τροφοδότηση	DC (9.6 V – 28.8 V) Μέση κατανάλωση ισχύς < 1.5 W Μεγ.ένταση.ρεύματος : 200 mA	DC (9.6 V – 15.6 V) Μέση κατανάλωση ισχύς : 4 W Μεγ.ένταση.ρεύματος : 2 A
Δέκτης GPS	-	Συμβατά 16 κανάλια IEC 61108-1
Ηλεκτρικές διεπιφάνειες	USB 2.0, 38400 Baud διπλής κατ/σης NMEA183 38400 Baud (έξοδος), 4800 Baud (είσοδος)	RS232, 38.4 kBaud διπλής κατ/σης RS422 NMEA 38.4 kBaud διπλής κατ/σης
Βύσματα	Κεραίας VHF τύπου SO239, 50 Ohms. USB 2.0 NMEA183/τροφοδότηση	Κεραίας VHF - Κεραίας GPS RS232/RS422/ τροφοδότηση /εξ.διακόπτης
Πομπός	-	1 πομπός
Δέκτης διπλού καναλιού	Συγκεκριμένη συχνότητα υποδοχής στα 161.975 & 162.025 MHz	Ένας δέκτης μεταξύ AIS και DSC. Συχνότητες : 156.025 έως 162.025 MHz
Θερμοκρασίες χρήσης	-25°C έως +55°C	-25°C έως +55°C
Αδιάβροχα	IPX2	IPX7, σύμφωνα με τα πρότυπα IEC 60945
Δείκτες	-	Ρεύματος, TX τέλος χρόνου, λάθους, θέσης
Λειτουργία	-	Μονό, μεσαίο κουμπί που χρησιμεύει είτε για εκπομπή κινδύνου είτε για λειπ.ζώνης σιγής



AIS SPLIT-100

Διαχωριστής σημάτων VHF (splitter)

Επιτρέπει την ταυτόχρονη χρήση ενός ραδιο-VHF και ενός δέκτη AIS με μία μόνο κεραία VHF.

Κωδικός

58559

Πομπός-δέκτης (transceiver) AIS TR-200



Ειδικά σχεδιασμένη για να εξυπηρετεί όλες τις ανάγκες των ιστιοπλόων, η σειρά S400 advanSea ενσωματώνει όλες τις τελευταίες τεχνολογικές καινοτομίες.

- Ακρίβεια, μέγιστη ευκρίνεια, μικρό βάρος και ευκολία στη χρήση αποτελούν μερικά από τα βασικά πλεονεκτήματα της σειράς S400 : το πλήκτρο MENU επιτρέπει εύκολο και διαισθητικό χειρισμό.
- Οθόνες LCD με μεγάλη οπτική γωνία και τεράστιους χαρακτήρες, για απaráμιλλη ευκρίνεια ανάγνωσης. Αδιάβροχες στην πρόσοψη (IP66), οι οθόνες έχουν υποστεί ειδικής επεξεργασίας κατά του θαμπώματος για μέγιστη ασφάλεια ακόμα και υπό ακραίες καιρικές συνθήκες.

Επιλέξτε εσείς οι ίδιοι τη διαμόρφωση που θέλετε : η σειρά S400 είναι συμβατή με τους αισθητήρες Plastimo ή Airmar. Το όργανό σας μπορεί να λειτουργήσει μόνο του ή χάρη στη διεπιφάνεια NMEA0183/Bus ιδιοκτήτη.

DEPTH

ΑΙΣΘΗΤΗΡΑΣ ΥΨΗΛΗΣ ΑΠΟΔΟΣΗΣ ΤΕΡΑΣΤΙΟΙ ΧΑΡΑΚΤΗΡΕΣ (45 MM)



Χ Α Ρ Α Κ Τ Η Ρ Ι Σ Τ Ι Κ Α

- Εμφάνιση βάθους από 0.5 έως 199 m* (1.6 - 652 πόδια) με οφσσετ της καρίνας.
- Ένδειξη τάσης (βάθους) με βελάκι.
- Αλάρμ/ Συναγερμός μικρού και μεγάλου βάθους.
- Αλάρμ/ Συναγερμός χαμηλής τάσης μπαταρίας.
- Λειτουργία προσομοίωσης.

*ανάλογα με τι αισθητήρα χρησιμοποιείτε.

	Κωδικός
DEPTH S400, με περαστό αισθητήρα Plastimo (max. 120 m)	57755
DEPTH S400, με περαστό αισθητήρα Airmar P19 (max. 199 m)	57756
DEPTH S400, μόνο η συσκευή	57748

Διατίθενται με προστατευτικό καπάκι.

Εργονομικός σχεδιασμός για εύκολη και χωρίς εργαλεία εγκατάσταση

Αδιάβροχη ένωση

Π Ρ Ο Α Ι Ρ Ε Τ Ι Κ Ο Σ Ε Ξ Ο Π Λ Ι Σ Μ Ο Σ

Συσκευή σύνδεσης bus/ NMEA0183 57765

Διευκολύνει τη σύνδεση των οργάνων S400 μεταξύ τους (μέχρι 3) : κοινά δεδομένα και κοινή τροφοδότηση 12 V.





SPEED

LOG-SPEED ΤΕΡΑΣΤΙΟΙ ΧΑΡΑΚΤΗΡΕΣ (45 MM)

Εμφανίζουν όλες τις ενδείξεις ταχύτητας, απόστασης, χρόνου και θερμοκρασίας, σε συνδυασμό και με το χρονόμετρο ρεγκάτας.

ΧΑΡΑΚΤΗΡΙΣΤΙΚΑ

- Ταχύτητα επιφάνειας : 0-60 κόμβων, 0-69 mph, 0-111 km/h.
- Δυνατή ταχύτητα βυθού, σε περίπτωση σύνδεσης μέσω NMEA0183.
- Δρομόμετρο συνολικού και ημερήσιου ταξιδιού.
- Χρονόμετρο συνολικού χρόνου και αντίστροφης μέτρησης.
- Θερμοκρασία νερού.
- Ένδειξη της τάσης (ταχύτητας) με ένα βελάκι.
- Αλάρμ/ Συναγερμός μικρής και μεγάλης ταχύτητας επιφάνειας.
- Αλάρμ/ Συναγερμός χαμηλής τάσης μπαταρίας.
- Λειτουργία προσομοίωσης.

	Κωδικός
SPEED S400, με περαστό αισθητήρα Plastimo 30 κόμβων	57757
SPEED S400, με περαστό αισθητήρα Airmar 45 κόμβων (ST850)	57758
Log-Speed SPEED S400, μόνο η συσκευή	57749

Διατίθενται με προστατευτικό καπάκι.



MULTI

ΦΕΡΕΙ ΟΛΕΣ ΤΙΣ ΛΕΙΤΟΥΡΓΙΕΣ ΤΩΝ DEPTH & SPEED

Με δυνατότητα εμφάνισης των δεδομένων σε 2 γραμμές.

ΧΑΡΑΚΤΗΡΙΣΤΙΚΑ

- Πάνω τμήμα : χαρακτήρες 22 mm ύψους.
- Κάτω τμήμα : χαρακτήρες 32 mm ύψους.
- Ένδειξη της τάσης (ταχύτητας & βάθους) με ένα βελάκι.
- Διεπιφάνεια Bus ιδιοκτήτη και είσοδος/έξοδος NMEA0183.
- Λειτουργία προσομοίωσης.

	Κωδικός
MULTI S400, με περαστούς αισθητήρες Plastimo (μάτι + αισθητήρας ταχύτητας)	57759
MULTI S400, με περαστούς αισθητήρες Airmar (μάτι + αισθητήρας ταχύτητας)	57760
MULTI S400, μόνο η συσκευή	57750

Διατίθενται με προστατευτικό καπάκι.



WIND

ΟΛΕΣ ΟΙ ΣΗΜΑΝΤΙΚΕΣ ΠΛΗΡΟΦΟΡΙΕΣ ΣΕ ΨΗΦΙΑΚΗ ΟΘΟΝΗ

ΧΑΡΑΚΤΗΡΙΣΤΙΚΑ

- Στιγμιαία ένδειξη διεύθυνσης ανέμου, σε αναλογική ή ψηφιακή μορφή.
- Εμφάνιση ενδείξεων σε 2 παραμετρικές γραμμές (32 mm επάνω 22 mm κάτω).
- Διεπιφάνεια Bus και είσοδος/έξοδος NMEA0183.
- Εμφάνιση ταχύτητας ανέμου (0 έως 199 κόμβους).
- Διεύθυνση ανέμου σε 360°.
- Ενδείξεις τάσης.
- Γωνία και ταχύτητα φαινομενικού και πραγματικού ανέμου.
- Ανάλυση 1° σε διεύθυνση.
- Συναγερμός δυνατού ανέμου.
- Αλάρμ / Συναγερμός χαμηλής τάσης της μπαταρίας.
- Λειτουργία προσομοίωσης.

Κωδικός

Ανεμόμετρο WIND, πλήρες με συσκευή λαιμού ιστού + 25 m καλώδιο **57751**

Ανεμόμετρο WIND, μόνο η συσκευή **57752**

Διατίθενται με προστατευτικό καπάκι.



WIND-a

ΕΜΦΑΝΙΣΗ ΤΑΧΥΤΗΤΑΣ ΑΝΕΜΟΥ ΣΕ ΑΝΑΛΟΓΙΚΗ ΜΟΡΦΗ

Φέρει όλες τις λειτουργίες του Wind.

ΧΑΡΑΚΤΗΡΙΣΤΙΚΑ

- Διεπιφάνεια Bus και είσοδος/έξοδος NMEA0183.
- Λειτουργία προσομοίωσης.

Κωδικός

Αναλογικός ανεμοδείκτης WIND-a, πλήρης με συσκευή λαιμού ιστού + 25 m καλώδιο **57753**

Αναλογικός ανεμοδείκτης WIND-a, μόνο η συσκευή **57754**

Διατίθενται με προστατευτικό καπάκι.

Συσκευή λαιμού ιστού advanSea

Σχεδιασμός υψηλής ποιότητας με ρουλεμάν και βραχίονες από αλουμίνιο.

Πολύ χαμηλό κατώτατο όριο εκκίνησης για πολύ μεγάλη άμεση αντίδραση, ακόμα και με πολύ ασθενή άνεμο. Πολύ ανθεκτικά αδιάβροχα βύσματα.



Συσκευή λαιμού ιστού advanSea με 25 m καλώδιο

Κωδικός

57761

Βάθους 200 kHz



Φορητό περαστό μάτι 25983

200 kHz, ακτίνα 15°. Πλαστικός αισθητήρας Ø 48 mm. Καλώδιο 8 m. Βύσμα RCA. Max 120 m. Για σύνδεση με όλα τα βυθόμετρα 200 kHz.



Σταθερό μάτι Airmar P19 57767

200 kHz, ακτίνα 12°. Πλαστικό σώμα Ø 51 mm. Καλώδιο 9 m. Βύσμα RCA. Max 200 m. Για σύνδεση με όλα τα βυθόμετρα 200 kHz.



Μπρούτζινο περαστό μάτι Airmar B22 31358

200 kHz, ακτίνα 12°. Ø 51 mm. Καλώδιο 9 m. Βύσμα RCA. Max 200 m. Για σύνδεση με όλα τα βυθόμετρα 200 kHz.

Βάθους 50/200 kHz



Κολλητό μάτι Airmar P79 διπλής συχνότητας 54940

50/200 kHz, ακτίνα 45/11°. Καλώδιο 10 m. Βύσμα LT6F. Για σύνδεση με όλα τα βυθόμετρα 50/200 kHz.



Περαστό πλαστικό μάτι Airmar P319 διπλής συχνότητας 54903

50/200 kHz, ακτίνα 45/11°. Ø 51 mm. Καλώδιο 10 m. Βύσμα LT6F. Για σύνδεση με όλα τα βυθόμετρα 50/200 kHz.



Μπρούτζινο περαστό μάτι Airmar B117 διπλής συχνότητας 54937

50/200 kHz, ακτίνα 45/11°. Ø 51 mm. Καλώδιο 10 m. Βύσμα LT6F. Για σύνδεση με όλα τα βυθόμετρα 50/200 kHz.

Ταχ./ θερμοκρασίας



Περαστό μάτι 30 κόμβων 40640

Φορητός πλαστικός αισθητήρας. Ø 48 mm. Καλώδιο 8 m. Βύσμα LT8.



Περαστό μάτι 45 κόμβων Airmar ST850 57768

Φορητός αισθητήρας. Αμφεπίστροφη βαλβίδα. Ø 51 mm. Καλώδιο 9 m, βύσμα LT8.



Περαστό μάτι 45 κόμβων Airmar B17 47552

Μπρούτζινος αισθητήρας. Αμφεπίστροφη βαλβίδα. Ø 51 mm. Καλώδιο 9 m, βύσμα LT8.

Τρι-λειτουργικοί αισθητήρες (βάθους/ταχ./θερ.)



Περαστό μπρούτζινο μάτι Airmar B744 διπλής συχνότητας/ταχ./θερμ. 53505

50/200kHz, ακτίνα 45/11°. Ø 51 mm. Καλώδιο 10 m. Βύσμα LT6F. Για σύνδεση με όλα τα βυθόμετρα 50/200 kHz.



Αισθητήρας (μάτι) παπαδιάς με προπελάκι Airmar P58 διπλής συχνότητας/ ταχύτητας/θερμοκρασίας 57769

50/200 kHz. Ακτίνα 45/11°. Καλώδιο 10 m. Βύσμα LT6F. Για σύνδεση με όλα τα βυθόμετρα 50/200 kHz.

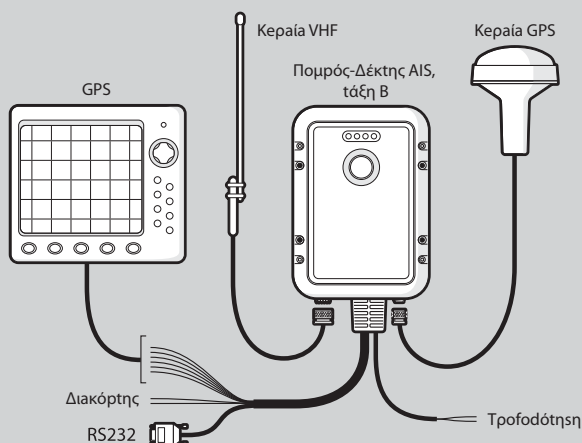
Ανακαλύψτε την πλήρη
λίστα με τους αισθητήρες μας,
καλώδια και αξεσουάρ στο
www.advantsea.com

	Βάθους 200 kHz			Βάθους 50 / 200 kHz			Ταχ./θερμ.			Τριλειτουργικός αισθ.	
	25983	57767	31358	54940	58416	54937	40640	57768	47552	53505	57769
Multi S400	X	X	X				X	X	X		
Speed S400							X	X	X		
Depth S400	X	X	X								
C.56				X*	X*	X*	X*	X*	X*	X	X

*Το καλώδιο 47878 είναι απαραίτητο για τη σύνδεση μεταξύ ενός αισθητήρα βάθους και ενός ταχ./θερμοκρασίας στο C.56, ή μόνο για τον αισθητήρα ταχ./θερμοκρασίας. Το συγκεκριμένο καλώδιο δεν είναι απαραίτητο εάν θέλετε να συνδέσετε μάτι βάθους 50/200 kHz.

AIS TR-200

Πομπός-δέκτης (transceiver)



Κωδικός

58557

Πομπός-δέκτης AIS TR-200

Βλέπετε και βλέπεστε, χάρη στον νέο πομποδέκτη AIS τάξης Β. Συμπαγής και αδιάβροχος, επιτρέπει τη μετάδοση και υποδοχή πληροφοριών AIS από το σκάφος σας. Αρκεί μια απλή καταγραφή στο TR-200 του αριθμού MMSI και άλλων πληροφοριών στο σκάφος, μέσω του παρεχόμενου λογισμικού Η/Υ. Χάρη στο κύριο κουμπί, μπορείτε τόσο να εκπέμψετε σήμα κινδύνου όσο και να κλείσετε τη λειτουργία μετάδοσης, κατά τη διάρκεια αγώνων, εάν επιθυμείτε να μη σας βλέπουν (λειτουργία ζώνης σιγής).

Το AIS TR-200 συνδέεται με το GPS μέσω της διεπιφάνειας NMEA0183, και στον Η/Υ σας μέσω ενός βύσματος, που διατίθεται ως βασικός εξοπλισμός. Επίσης, ως βασικός εξοπλισμός διατίθεται και η κεραία GPS που είναι απαραίτητη για τον εντοπισμό του σκάφους.



ΤΕΧΝΙΚΑ ΧΑΡΑΚΤΗΡΙΣΤΙΚΑ

AIS RX-100

AIS TR-200

Διαστάσεις	80 x 65.5 x 33.25 mm (Μ x Παχ. x Υ)	215 x 150 x 45 mm (Μ x Παχ. x Υ)
Βάρος	200 g	685 g
Τροφοδότηση	DC (9.6 V – 28.8 V) Μέση κατανάλωση ισχύς < 1.5 W Μεγ.ένταση.ρεύματος : 200 mA	DC (9.6 V – 15.6 V) Μέση κατανάλωση ισχύς : 4 W Μεγ.ένταση.ρεύματος : 2 A
Δέκτης GPS	-	Συμβατά 16 κανάλια IEC 61108-1
Ηλεκτρικές διεπιφάνειες	USB 2.0, 38400 Baud διπλής κατ/σης NMEA183 38400 Baud (έξοδος), 4800 Baud (είσοδος)	RS232, 38.4 kBaud διπλής κατ/σης RS422 NMEA 38.4 kBaud διπλής κατ/σης
Βύσματα	Κεραίας VHF τύπου SO239, 50 Ohms. USB 2.0 NMEA183/τροφοδότηση	Κεραίας VHF - Κεραίας GPS RS232/RS422/ τροφοδότηση /εξ.διακόπτης
Πομπός	-	1 πομπός
Δέκτης διπλού καναλιού	Συγκεκριμένη συχνότητα υποδοχής στα 161.975 & 162.025 MHz	Ένας δέκτης μεταξύ AIS και DSC. Συχνότητες : 156.025 έως 162.025 MHz
Θερμοκρασίες χρήσης	-25°C έως +55°C	-25°C έως +55°C
Αδιάβροχα	IPX2	IPX7, σύμφωνα με τα πρότυπα IEC 60945
Δείκτες	-	Ρεύματος, TX τέλος χρόνου, λάθους, θέσης
Λειτουργία	-	Μονό, μεσαίο κουμπί που χρησιμεύει είτε για εκπομπή κινδύνου είτε για λειπ.ζώνης σιγής



AIS SPLIT-100

Διαχωριστής σημάτων VHF (splitter)

Επιτρέπει την ταυτόχρονη χρήση ενός ραδιο-VHF και ενός δέκτη AIS με μία μόνο κεραία VHF.

Κωδικός

58559

Πομπός-δέκτης (transceiver) AIS TR-200

Φορητά VHF

Τελευταίας τεχνολογίας, τα φορητά VHF SX-200 & SX-300 προσφέρουν εξαιρετική διαύγεια λήψης και εκπομπής σημάτων.

SX-300

Το φορητό VHF SX-300 μπορεί και επιπλέει κάθετα. Έχει συμπαγή σχεδιασμό μεγάλης ανθεκτικότητας.

ΧΑΡΑΚΤΗΡΙΣΤΙΚΑ

- Επιπλέει.
- Έγκριση R&TTE.
- Λειτουργία ATIS για ναυσιπλοΐα σε ποταμούς.
- Συμπαγής σχεδιασμός με μεγάλη ανθεκτικότητα.
- Μεγάλα πλήκτρα με οπίσθιο φωτισμό.
- Μεγάλη οθόνη LCD (36 x 24 mm) με οπίσθιο φωτισμό.
- Ύψος : 137 mm χωρίς κεραία.
- Φορτιστής αυτοκινήτου απευθείας στο ραδιο-VHF (χωρίς βάση).



Το VHF SX-300 διατίθεται μαζί με όλα τα βασικά του αξεσουάρ: φορτιστή, καλώδιο, κλιπ για τη ζώνη, σετ μπαταρίας Li-ion.

Κωδικός.

Φορητό VHF SX-300 **58593**

Επιπλέει!

SX-200

Απόλυτα συμπαγής συσκευή, διακρίνεται χάρη στο πολύ μικρό της βάρος και τη μεγάλη της οθόνη 36 x 25 mm. VHF πολύ φιλικό στο χρήστη.

ΧΑΡΑΚΤΗΡΙΣΤΙΚΑ

- Εργονομικός σχεδιασμός και επένδυση καουτσούκ για εύκολο κράτημα στο χέρι.
- Πολύ ελαφρύ : 241g με μπαταρία.
- Μεγάλη οθόνη με οπίσθιο φωτισμό 36 x 25 mm.

Κωδικός.

Φορητό VHF SX-200 **56724**



Το φορητό VHF SX-200 διατίθεται μαζί με τα κλασσικά του αξεσουάρ: φορτιστή με βάση, φορτιστή αυτοκινήτου 12 V, κλιπ ζώνης, σετ μπαταρίας Li-ion.



ΧΑΡΑΚΤΗΡΙΣΤΙΚΑ	SX-300	SX-200
Αδιάβροχο	Εμβύθιση IPX7	Εμβύθιση IPX7
Ισχύ εκπομπής	1 ή 5 W	1 ή 5 W
Κανάλια VHF	Όλα τα κανάλια INT, 99 ιδιωτικά κανάλια, λίστα με τα αγαπημένα κανάλια.	Όλα τα κανάλια INT, 99 ιδιωτικά κανάλια, λίστα με τα αγαπημένα κανάλια.
Τρόπος λειτουργίας	Simplex-Duplex	Simplex-Duplex
Μπαταρία	Pack Li-Ion, 1300 mAh	Pack Li-Ion, 1200 mAh
Αυτονομία μπαταρίας	11 ώρες (25 ώρες σε αναμονή)	10 ώρες (25 ώρες σε αναμονή)
Κατανάλωση	Stand-by = 40 mA - RX = 250 mA - TX = <1500 mA/5 W	Stand-by = 40 mA - RX = 190 mA - TX = <1.5 A/5 W, 0.7 A/1 W
Οθόνη & πλήκτρα με οπίσθιο φωτισμό	Ναι	Ναι
Κεραία χωρίς βίδες	Ναι	Ναι
Διπλή παρατήρηση	Ναι	Ναι
Κλειδωμα πλήκτρων	Ναι	Όχι
Βάρος (μαζί με μπαταρία)	272 g	241g

Ελεγμένες σε ακραίες καιρικές συνθήκες, οι κεραίες AdvanSea συμφωνούν με τα Διεθνή πρότυπα για έκθεση σε υδρονέφωση αλατιού (IEC-68-2-52). Ειδικά σχεδιασμένες κεραίες με επένδυση ανθεκτικής πολυουρεθάνης για μεγάλες και μακροχρόνιες επιδόσεις.

Συμπαγή και μοναδικά τα βύσματα ταχείας σύνδεσης Fast-Fit διατίθενται μαζί με κάθε κεραία και είναι συγκολλημένα στο τέλος των καλωδίων. Με το που τοποθετείτε το καλώδιο, δεν χρειάζεται να κόψετε ή κολλήσετε τίποτα άλλο για να έχετε μία γρήγορη και ασφαλή εργοστασιακή σύνδεση.

Το καινοτομικό σύστημα «χωρίς καλώδιο» βοηθάει τις κεραίες 120, 130 και 150 να βγαίνουν εύκολα από τη βάση αφήνοντας το καλώδιο πάνω στην επίπεδη ή χωνευτή βάση. Οι κεραίες και βάσεις Advansea είναι συμβατές με όλους τους τύπους ραδιο-συσκευών.



Κεραία 110 VHF 58578

- 1.10 m κεραία.
- Περιλαμβάνει μαστίγιο και τετράγωνη βάση από ανοξείδωτο ατσάλι και κλασικό βύσμα PL259.
- Προαιρετικό επιπρόσθετο καλώδιο 30m, κωδ. 58584.



Κεραία 120 VHF 58579

- 1.20 m πολυεστερική κεραία UltraGlass, τοποθέτηση «χωρίς καλώδιο».
- Περιλαμβάνει πλαστική βάση.



Κεραία 130 VHF 58580

- 1.80 m πολυεστερική κεραία UltraGlass, τοποθέτηση «χωρίς καλώδιο».
- Περιλαμβάνει πλαστική βάση.



Κεραία 140 VHF 58581

- 1.10 m ανοξείδωτη κεραία με βάση περιστροφής 90° και καλώδιο.



Κεραία 150 VHF 58582

- 2.50 m κεραία, τοποθέτηση «χωρίς καλώδιο».
- Περιλαμβάνει πολυεστερικό μαστίγιο UltraGlass και ανοξείδωτη βάση.



Κεραία 160 VHF 58583

- Διατίθεται μαζί με καλώδιο 5m και βύσματα Fast-Fit.
- Περιλαμβάνει 2.50 m πολυεστερικό μαστίγιο UltraGlass και ανοξείδωτη βάση.

ΜΟΝΤΕΛΟ	Υλικό	Κέρδος	Εμπέδηση	Συμβατές βάσεις
110	Ανοξείδωτη	0 dBi / 3 dB	50 ohms	Ανοξείδωτη τετράγωνη, διατίθεται
120	Πολυεστερ. UltraGlass			58585, 58586
130	Πολυεστερ. UltraGlass	58587, 58588		
140	Ανοξείδωτη	58591		
150	Πολυεστερ. UltraGlass	58587, 58588		
160	Πολυεστερ. UltraGlass	58589, 58590		

Α Ξ Ε Σ Ο Υ Α Ρ

καλώδιο

58584 : 30-m καλώδιο για κύρια κεραία.

58652 : 5-m καλώδιο επέκτασης για κεραία VHF με βύσματα Fast-Fit.



58585 πλαστική επίπεδη βάση, «χωρίς καλώδιο» σύστημα με 5μ. καλώδιο.



58586 χωνευτή τοποθέτηση, «χωρίς καλώδιο» σύστημα με 5μ. καλώδιο.



58587 πλαστική επίπεδη βάση, «χωρίς καλώδιο» σύστημα με 5μ. καλώδιο.



58588 ανοξείδωτη επίπεδη βάση, «χωρίς καλώδιο» σύστημα με 5μ. καλώδιο.



58589 κλασική πλαστική επίπεδη βάση (1", 14 tri).



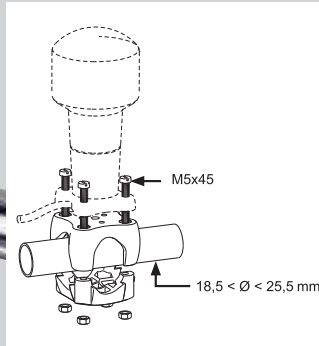
58590 κλασική ανοξείδωτη επίπεδη βάση (1", 14 tri).



58591 πλαστική βάση στήριξης κεραίας μοντέλου 140 για επικλινή τοποθέτηση.



58592 διαχωριστής σημάτων VHF/AM/, με βύσματα VHF και ραδιοφώνου αυτοκινήτου.



Βάση κεραίας VHF/GPS 58113

Κλασική βάση κατάλληλη για όλες τις κεραίες VHF ή GPS (AdvanSea ή άλλες εταιρείες).

Αποτελείται από :

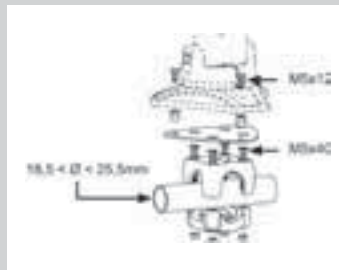
- 1 Plasticlip, κατάλληλο για κάθε οριζόντιο ή κάθετο σωλήνα με διάμετρο από 18.5 mm έως 25.5 mm.
- Διατίθεται με 4 ανοξείδωτες βίδες.

Για βάση με κωδ. 57743.



Εξωτερική κεραία GPS PA150 57743

Σε ορισμένες περιπτώσεις μπορεί να απαιτείται η προσθήκη προαιρετικής παθητικής εξωτερικής κεραίας. Διατίθεται με βύσμα BNC, καλώδιο 10 m και βάση για επίπεδη εγκατάσταση.



Βάση Plasticlip 58310

Για τα GPS T.56, T.50 και Combo C.56.

Αποτελείται από:

- 1 Plasticlip, κατάλληλο για σωλήνα με \varnothing 18.5 έως 25.5 mm, ειδικά σχεδιασμένο για όργανα με βάση.
- 1 ανοξείδωτη πλάκα 316 με ειδική επεξεργασία έναντι των διαβρώσεων. Πάχος 2 mm. Διατίθεται με 7 ανοξείδωτες βίδες.



Βάση κεραίας για ρέλια 43257

Για σωλήνα με \varnothing 18 mm - 27 mm.



Βάση μικροφώνου VHF 44533

Διαστάσεις : 35 x 8 x 35 mm (Μ x Υ x ΠΛ.).



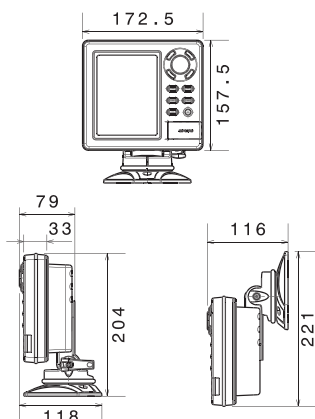
GPS & Combo

C.56

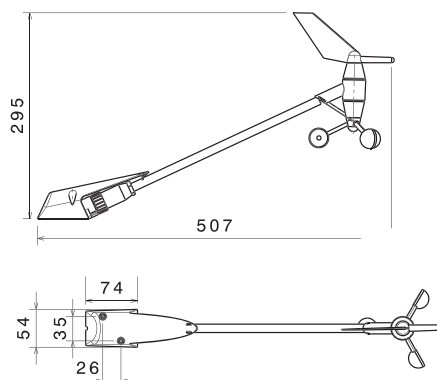
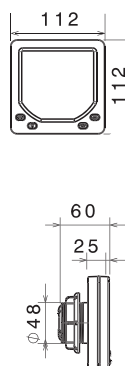
T.56

T.50

ΚΥΡΙΑ ΧΑΡΑΚΤΗΡΙΣΤΙΚΑ	C.56	T.56	T.50
Τύπος LCD	LDC - TFT-με οπίσθιο φωτισμό LED		
Διαγώνια LCD	142 mm (5.6")		142 mm (5.6")
Ανάλυση	640 x 480 pixels		320 x 240 pixels
Τάση ρεύματος	10 V - 34 V		
Ενσωματωμένη χαρτογράφηση	Παγκόσμια 64 Mb		
Χαρτογράφηση	CMAP MAX (βάση SD-Card)		
Τύπος κεραίας GPS	Ενσωματωμένη/αξεσουάρ : φορητή κεραία με βύσμα BNC		
Γλώσσες	Γαλλικά, Αγγλικά, Ελληνικά, Ισπανικά, Ιταλικά, Ολλανδικά, Γερμανικά, Σουηδικά, Νορβηγικά, Φινλανδικά, Δανέζικα, Κροατικά, Πορτογαλικά, Κινεζικά, Κορεάτικα, Ιαπωνικά, Ρωσικά		
Σημάδια (Waypoints)	9999		
Ταξίδια	250 με 500 σημάδια (waypoints) ανά ταξίδι		
Διαδρομές	10		
Προσανατολισμός χάρτη	Βόρεια/διαδρομή ή πορεία που ακολουθείται		
Κλίμακα zoom	0.005 NM/500 NM		
Συμβατό AIS	Ναι		
Συμβατό DSC	Ναι		
Είσοδος NMEA Nautex	Ναι		
Πλήκτρο MOB	Ναι		
Πλήκτρο «Πήγαινε απευθείας» (Goto)	Ναι		
Λειτουργία SnapShot	Ναι		
Φωτιζόμενα πλήκτρα	Ναι		
Οθόνη με οπίσθιο φωτισμό	Ναι, 10 επίπεδα		
Διασύνδεση / Διεπιφάνεια	NMEA0183 (2 είσοδοι & 2 έξοδοι) / NMEA2000		NMEA0183 (2 είσοδοι & 2 έξοδοι)
Ενδείξεις βενζίνης / πετρελαίου	Συμβατοί κινητήρες με NMEA2000		Όχι
Ενσωματωμένο μάτι 50/200 kHz	Ναι	Όχι	
Μέγιστο βάθος	600 μέτρα	-	
Ισχύ	600 W RMS	Όχι	
Στεγανότητα	Αδιάβροχο στην εμβύθιση (IPX7) – αδιάβροχα βύσματα		
Προστατευτικό καπάκι (διατίθεται μαζί)	Ναι		
Σετ εγκατάστασης (διατίθεται μαζί)	Ναι		
Λειτουργία προσομοίωσης	Ναι		
Buzzer/Εξωτερική έξοδος αλάρμ	Ναι / Ναι		



GPS & Combo



Όργανο ιστορλοϊας

ΧΑΡΑΚΤΗΡΙΣΤΙΚΑ

S400



DEPTH



MULTI



SPEED



WIND



WIND-a

ΚΟΙΝΑ ΧΑΡΑΚΤΗΡΙΣΤΙΚΑ ΣΕ ΟΛΕΣ ΤΙΣ ΣΥΣΚΕΥΕΣ

Μέγεθος συσκευής	112 x 112 mm	112 x 112 mm
Τάση ρεύματος	10V έως 16.5 V	10V έως 16.5 V
Κατανάλωση	Κάτω των 150 mA χωρίς λειτουργία αισθητήρα	Κάτω των 150 mA χωρίς λειτουργία αισθητήρα
Θερμοκρασία λειτουργίας	-10 έως +50° C	-10 έως +50° C
Θερμοκρασία αποθήκευσης	-20 έως +60° C	-20 έως +60° C
Εγκατάσταση	Χωνευτή	Χωνευτή
Ø διάτρησης	48 mm	48 mm
Στερέωση	Χωρίς βίδες	Χωρίς βίδες
Αδιάβροχες ενώσεις για εγκατάσταση στο μπουλέ ή πλάγια	Ναι	Ναι
Buzzer/Εξωτερική έξοδος αλάρμ	Ναι / Ναι	Ναι / Ναι
Οθόνη	Μονόχρωμη LCD τεχνολογίας TN (Twisted Nematic)	Μονόχρωμη LCD τεχνολογίας TN (Twisted Nematic)
Φωτιζόμενα πλήκτρα	Ναι	Ναι
Οθόνη με οπίσθιο φωτισμό	Ναι, ήλεκτρο, 5 επίπεδα (Κλειστό, 1, 2, 3, 4)	Ναι, ήλεκτρο, 5 επίπεδα (Κλειστό, 1, 2, 3, 4)
Οθόνη με επεξεργασία κατά των υδρατμών	Ναι	Ναι
Πολωτής	Μετάδοσης και ανάκλασης	Μετάδοσης και ανάκλασης
Στεγανότητα	IP66 στην πρόσοψη	IP66 στην πρόσοψη
Διαισθητικό μενού	Ναι	Ναι
Προστατευτικό καπάκι (διατίθεται μαζί)	Ναι	Ναι
Λειτουργία προσομοίωσης	Ναι	Ναι

ΣΥΓΚΕΚΡΙΜΕΝΑ ΧΑΡΑΚΤΗΡΙΣΤΙΚΑ ΓΙΑ ΚΑΘΕ ΟΡΓΑΝΟ

Εύρος μέτρησης βάθους	0.5 έως 199 m		-	-
Ταχύτητα επιφάνειας	-	0 έως 60 κόμβους		-
Ταχύτητα βυθού	-	Ναι, εάν συνδέεται μέσω NMEA0183		-
Ταχύτητα ανέμου	-	-	-	0 έως 199 κόμβους
Κατεύθυνση ανέμου	-	-	-	0 έως 180° Αριστερή-Δεξιά πλευρά πλοίου 0° / 359°
Ένδειξη αληθινού ανέμου	-	-	-	Εάν είναι συνδεδεμένο με ένα ταχύμετρο στην επιφάνεια
Ανάλυση βάθους	0.1 m έως 19.9 m / 1 m από 20 έως 199 m		-	1° σε κατεύθυνση
Ανάλυση ταχύτητας	-	0.01 έως 19.99 κόμβους / 0.1 από 20 έως 60 κόμβους		0.1 έως 19.9 κόμβους / 1 από 20 έως 199 κόμβους
Φιλτράρισμα πληροφοριών	Ναι, από 1 έως 30 δευτ.			Ναι, από 1 έως 30 δευτ.
Είσοδος NMEA0183	1			1
Θυρίδες/πλάσια λήψης	Speed : VHW/VTG/VLW/MTW/RMC - Depth : DPT / DBT Multi : VHW/VTG/DPT/VLW/MTW/RMC/DBT			VHW / VTG / MWV / RMC / VWR
Έξοδος NMEA0183	1			1
Θυρίδες/πλάσια αποστολής	DBT/ DPT	VHW/VLW/ MTW/ DBT/ DPT	VHW/VLW/ MTW	VPW / MWV / VWR
Αγώγιος (Bus) ιδιοκτήτη	Σύνδεση σειρά Half-Duplex στα 38400 bauds σε ίνα			Σύνδεση σειρά Half-Duplex στα 38400 bauds σε ίνα
Χρονομετρητής ρεγκάτας	-	Ναι	Ναι	-
Μέγεθος χαρακτήρων	45 mm	45 mm	32 mm στην πάνω γραμμή, 22 mm στην κάτω γραμμή	32 mm στην πάνω γραμμή, 22 mm στην κάτω γραμμή
Μονάδες	°F & °C - πόδια - μέτρα - κόμβους - Km/ώρα - μίλια/ώρα - V - μίλια - Km			Μοίρες - M/s - Μποφόρ - κόμβους - Km/ώρα - μίλια/ώρα - V
Συναγερμοί / Αλάρμ	Χαμηλό & μεγάλο βάθος/ Χαμηλή τάση μπαταρίας	Υψηλή & χαμηλή ταχύτητα επιφάνειας / Χαμηλό & μεγάλο βάθος / Χαμηλή τάση μπαταρίας	Υψηλή & χαμηλή ταχύτητα επιφάνειας / Χαμηλή τάση μπαταρίας	Δύναμη ανέμου / Χαμηλή τάση μπαταρίας

Σέρβις & εγγύηση

Για τις προσφορές μας και τους όρους εγγύησης, επισκεφθείτε την ιστοσελίδα μας : (Τμήμα εξυπηρέτησης καταναλωτών) www.advantsea.com



Όλα τα όργανα έχουν εγγύηση 2 ετών.

Τα προϊόντα AdvanSea, ειδικά σχεδιασμένα και κατασκευασμένα από έμπειρους ειδικούς, επωφελούνται υψηλού επιπέδου απόδοσης και αποδεδειγμένης ανθεκτικότητας για μεγάλη αντοχή στις θαλάσσιες αντίξοες συνθήκες, ώστε να σας συντροφεύουν στα ταξίδια σας με αξιοπιστία και ασφάλεια για πολλά χρόνια. Με την απόκτηση ενός οργάνου AdvanSea, έχετε άμεσα την

εγγύηση μιας παγκόσμιας βοήθειας και υποστήριξης στο σύνολο του δικτύου Plastimo, που είναι κοντά σας εδώ και πάνω από 40 χρόνια. Στη Γαλλία, αλλά και σε όλο τον κόσμο, οι τεχνικοί του δικτύου της Plastimo είναι στη διάθεσή σας για οποιαδήποτε διευκρίνιση επί της αγοράς ή εγκατάστασης του προϊόντος, καθώς και για γρήγορη και αποτελεσματική τεχνική υποστήριξη ή επισκευή.

advanSea




PLASTIMO
a navimo group company